



会社説明会



Recruit 2022



本日の流れ

1. 会社案内
 - ・ 会社概要
 - ・ 従業員数
 - ・ 歴史
 - ・ 理念 / ビジョン
2. 事業内容
 - ・ 事業内容
 - ・ J A の主な事業
3. 主な事業をサポートする業務システム
4. 株式会社 J A 福岡県協同情報センターの特徴
5. 求める人物像
6. 募集要項
7. 待遇と制度
8. 先輩社員より（仕事紹介）
9. 社内の風景
10. 選考スケジュール
11. Q & A



1 会社案内 - 会社概要 -

社名	株式会社 J A 福岡県協同情報センター
住所	福岡市中央区天神4丁目10番12号(信連別館4F)
設立	平成27年4月1日
資本金	5,000万円 (2021年4月)
代表取締役社長	乗富 幸雄
売上高	7億6千万円 (2021年3月)



1 会社案内 - 従業員数 -

	男性	女性	合計
社員	15	7	22
受入出向	-	1	1
アウトソーシング	10	3	13
派遣社員	-	1	1
合計	25	12	37

2021年4月現在



1 会社案内 - 歴史 -

- | | |
|-------|--------------------------------------|
| 1985年 | 福岡県農協総合情報システム構想の策定、中央会に組織電算部設置 |
| 1987年 | 福岡県農協総合情報システム(以下、Fオンシステム)がモデルJ Aにて稼働 |
| 1998年 | Fオンシステムが県下全J Aで稼働 |
| 2001年 | 新Fオンシステム(クラサバ方式)の開発に着手 |
| 2002年 | 新FオンシステムがモデルJ Aにて稼働 |
| 2003年 | 新Fオンシステムが県下全J Aで稼働、運用は、県情報センターへ集約 |
| 2005年 | 中央会情報システム部内に任意団体J A福岡県協同情報センターを発足 |
| 2008年 | Fオンシステム基盤更改(サーバ集約) |
| 2014年 | Fオンシステム基盤更改(サーバ集約) |
| 2015年 | J A福岡中央会から分離独立し株式会社J A福岡県協同情報センターを設立 |
| 2020年 | Fオンシステム基盤更改(クラウド化) |

NEW!!



1 会社案内 - 理念 / ビジョン -

理念

私たちは

- 一、農業・J A・地域の発展に貢献する I C T 企業を目指します
- 一、ユーザーと共に成長する企業を目指します
- 一、社員1人1人が夢をもって働ける企業を目指します

ビジョン

J A グループ I C T 戦略のトップリーダーを目指します



福岡県内の全 J A が利用する **福岡県農協総合情報システム**

(F オンシステム) の **運用と開発** を主な事業として行っている。

※ **FRONTIERS** (フロンティアーズ開拓者)



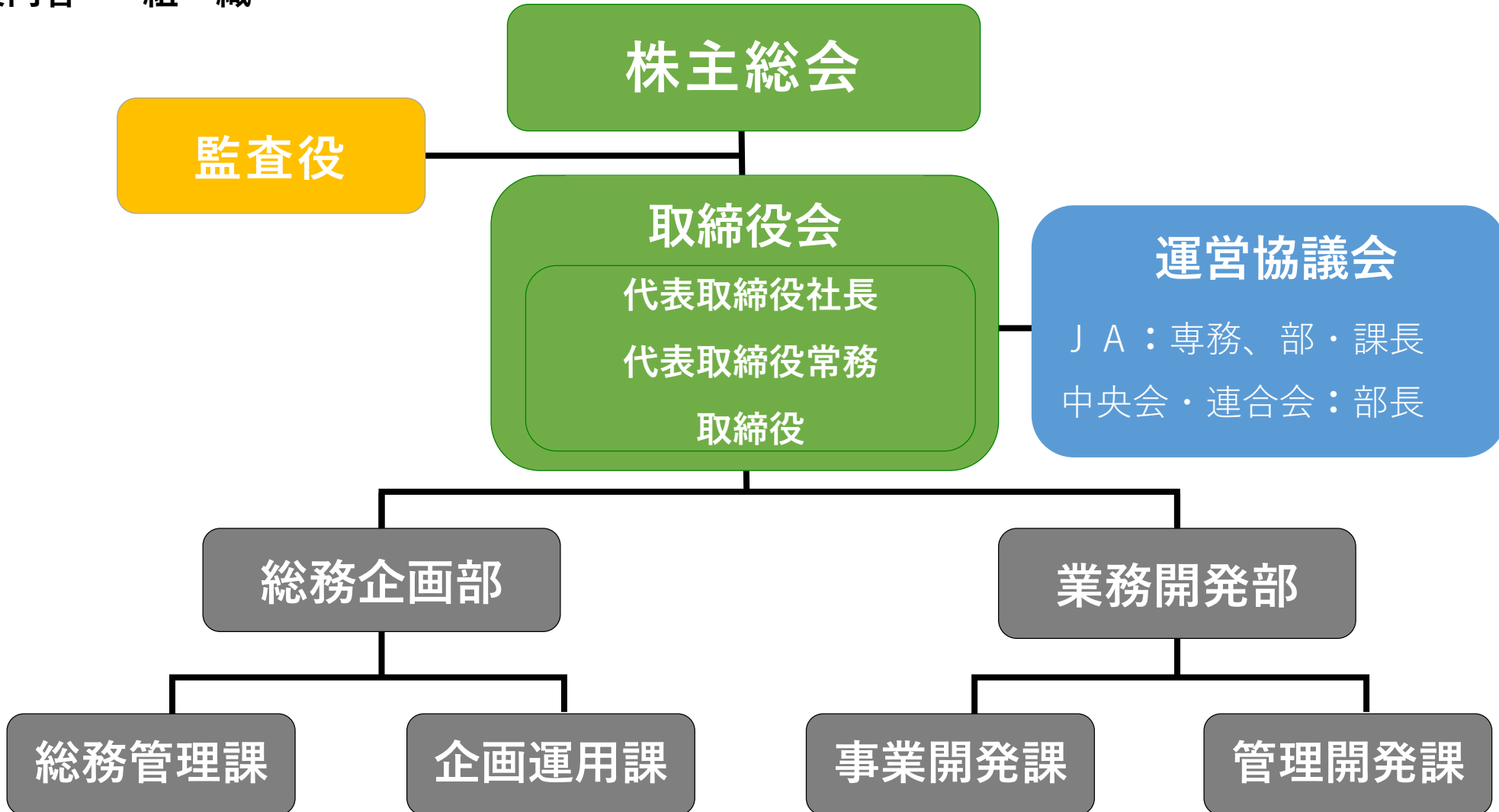
主な事業内容

- ・ F オンシステムの設計、構築、導入、管理、運用
- ・ J A からの問い合わせ対応
- ・ 各種システムに関する情報の提供 等



2

事業内容 - 組織 -





2 事業内容 - J A の主な事業 -

J A で行われている様々な事業



指導事業

営農支援活動と生活支援活動に大別され、組合員の営農と生活を向上させることを目的としている。



販売事業

組合員農家の営農活動の成果である生産物を共同で販売する。



購買事業

農業生産に必要な資材と生活に必要な物資を共同購入して供給する。



信用事業

組合員からの貯金の受入、農業生産・生活資金の貸付、為替の取扱等。



共済事業

組合員や地域の人々の病気や災害などに保証を提供し、生活の安定と将来の安心を図る。



管理業務

J A で行われている様々な事業を支える。会計入力、決算処理、固定資産、給与人事等。



3 主な事業をサポートする業務システム



J A S T E M



Kinds'12

信用事業

共済事業

指導事業

- ・ 組合員情報

購買事業

販売事業

- ・ 米
- ・ 青果
- ・ 集落営農
- ・ 麦
- ・ 花卉
- ・ 大豆
- ・ お茶

管理業務

- ・ 経理 / 消費税
- ・ 出資金 / 利用高配当
- ・ 賦課金 / 固定資産
- ・ 経営情報 etc...

F オン



4

株式会社 J A 福岡県協同情報センターの特徴

組織 県内 J A グループ

福岡の農業の発展、安心・安全で豊かな食で地域社会に貢献するJAグループ福岡

事業 システム面からの J A 経営支援・農業者支援

システムの維持・運用・管理および新たな技術の研究・導入

経営 安定した経営基盤

県内 20 J A および関連連合会





5

求める人物像



テクニカルスキル
(業務知識・業務遂行能力)
- ICT技術者として習得すべきスキル -



ヒューマンスキル
(対人関係能力)
- コミュニケーション力、交渉力等 -



コンセプチュアルスキル
(概念化能力)
- 問題を整理・判断する能力 -

求める人物像

F オンシステムの開発・管理・運用を行っていただきます



6

募集要項

募集人数

- ・若干名

応募資格

- ・2022年新卒者 文理不問

業務内容

- ・福岡県内 J A の情報システムの設計、導入、管理、運用およびそれらに関する指導

勤務地

- ・本社/福岡市中央区天神4丁目10番12号 ※基本的に転勤はありません

勤務時間

- ・8:45~17:15 (実労働時間7時間30分) ※月に1回程度シフト出勤があります。(11:00~19:30)



7

待遇と制度①

初任給 賞与

- ・ 給与：月給185,000円程度
- ・ 賞与年3回（7月、12月、3月） ※業績等にて変動します。

休日休暇

- ・ 完全週休2日制（土日）および祝日、
- ・ 有給休暇 最大20日（初年度は10日）
- ・ 夏期休暇（5日）等

昇給

- ・ 年1回（4月）

諸手当

- ・ 諸手当：家族手当（配偶者1.5万円/月 子供一人につき0.6万円/月）
- ・ 通勤手当
- ・ 時間外勤務手当 等

福利厚生

- ・ 健康保険、厚生年金保険、雇用保険、労災保険 等
- ・ 退職金制度
- ・ 定期健康診断（年1回）



7

待遇と制度②

社内制度

- ・資格取得支援制度（受験費用および報奨金）

教育制度

- ・階層別研修（新人研修、管理職研修） ・ 専門研修（システム、会計・税務研修） ・ 通信教育 等



自己紹介

徳永 有沙子（入社5年目/26歳）

- ・平成29年 入社
（西南大学人間科学部心理学科卒）
業務開発部 事業開発課 販売担当



◆趣味

- ・アウトドア
- ・家庭菜園
- ・美味しいものを
食べること

仕事内容

- ◆ Fオンシステム販売業務（青果・花卉・お茶）の維持・管理・運用⇒開発作業、QA対応等。
- ◆ JAに対する運用指導、他団体（中央会・全農ふくれん等）との調整。



8

先輩社員より①（仕事紹介）

一日の仕事の流れ

8:30

○ 出社

制服に着替え、業務開始準備を行います。

8:45

○ 業務開始

メールの確認後、
前日作業の整理、当日の作業準備を行います。

9:00



J AからのQ A対応や、システム機能改善に向けた
打ち合わせ・開発作業・テスト等を行っています。
システムの説明のため、J Aに出張することもあります。





8 先輩社員より①（仕事紹介）

12 : 00

○ 昼休み

お弁当を持ってきて、自席で食べることが多いです。
午前中にやってくるお弁当屋さんで購入することもあります。



13 : 00

○ 業務開始

午前と同じく Q A 対応等を行います。
オペレーション研修会の講師を行うこともあります。

17 : 15

○ 定時

17 : 30

○ 退社

忙しい時期は 19 : 00 頃になることもありますが、仕事が終わったらすぐに帰宅します。



8

先輩社員より①（仕事紹介）

 **仕事のやりがい**

食に関われること、お客様(J A)のサポートができること。

 **社内の雰囲気**

社員同士仲が良く、お互いに話しやすい環境。

 **良いところ**

研修制度が充実しているところ。



自己紹介

深町 亮介（入社3年目/31歳）

- ・平成24年（某システム会社へ入社）
 - ・平成30年入社
- 業務開発部 事業開発課 購買担当



◆趣味

- ・スポーツ観戦
- ・天文分野
- ・クイズ番組視聴

仕事内容

- ◆ Fオンシステム(購買・情報系)の維持・管理・運用⇒開発作業、QA対応等。
- ◆ JAに対する運用指導、他団体(中央会・信連等)との調整。
- ◆ JAの要望に沿った機能検討・構築



8

先輩社員より②（仕事紹介）

一日の仕事の流れ

8 : 20

○ 出社

前日作業の整理、残作業確認(Q/A等)、週報記載
メール、スケジュール確認、本日作業準備

8 : 45

○ 業務開始

残作業対応
Q/A対応(調査、データ修正・提供、JA報告)
開発作業(設計書作成・製造・テスト等)

12 : 00

○ お昼

出社前にコンビニで昼ご飯を購入
たまにお弁当屋さんから弁当を購入 or 外食





先輩社員より②（仕事紹介）

13:00

業務開始

メール確認
Q/A対応(調査、データ修正・提供、JA報告)
開発作業(設計書作成、製造、テスト等)

15:00

開発レビュー準備、レビュー実施
開発作業(レビュー指摘事項反映)
レビュー記録票作成、回覧
再レビュー日程調整(随時)

17:15

メール確認
本日作業確認(残作業、作業進捗等)

18:00

帰宅





8

先輩社員より②（仕事紹介）

仕事のやりがい

自分が作ったものをお客様(JA)に使ってもらえる。

社内の雰囲気

落ち着いていて話しやすい雰囲気。

良いところ

協力して仕事がしやすい。



9

社内の風景

< 執務室 >



◇業務作業の中心場所
J Aからの問い合わせ対応
開発環境でのシステム開発

◇システムの運用監視場所
入退出管理エリア
本番環境の監視
プログラム等の資源展開

< 運用監視室 >





9

社内の風景

<オペレーション研修室>



◇利用者向け教育場所
実機を用いた研修
各業務システムの使い方
Excel・Word研修

<会議室>

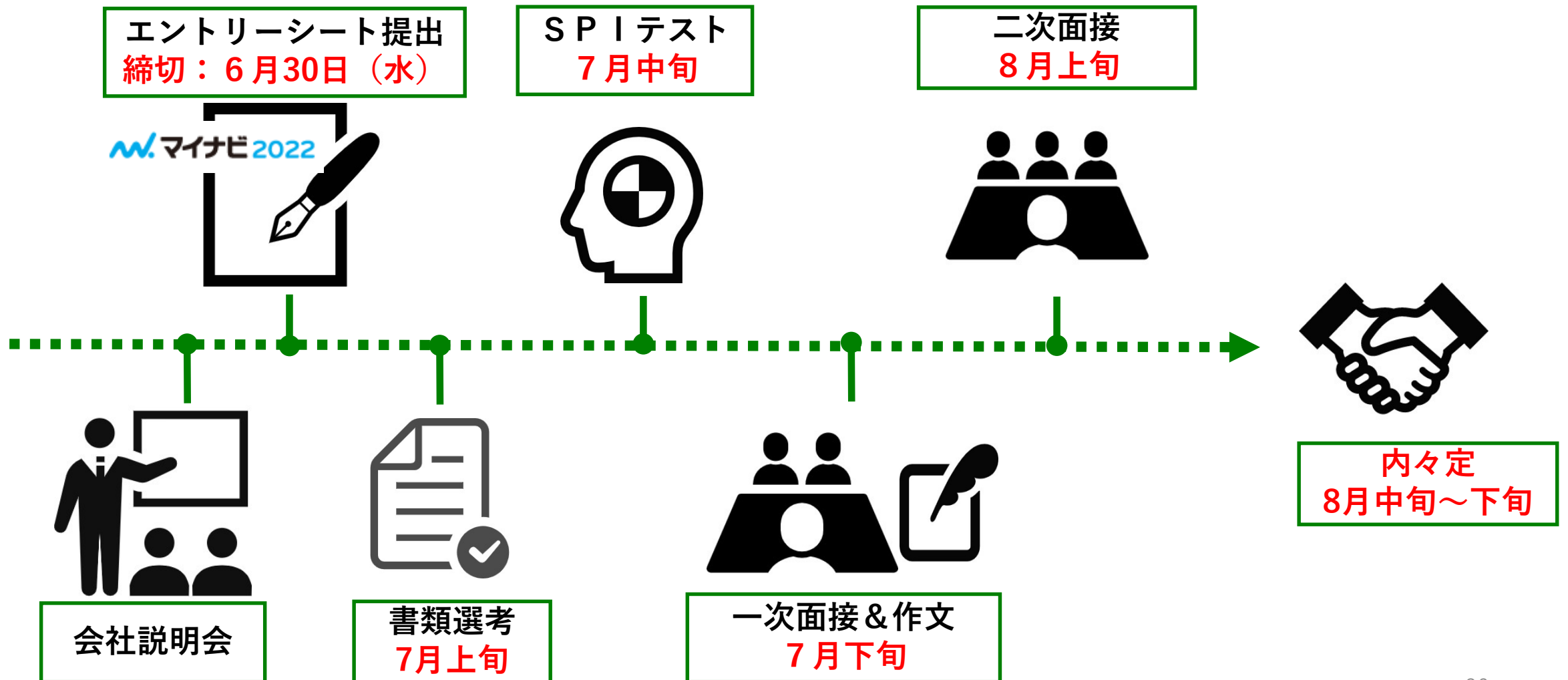


◇打合せ・研修場所
社内外との打合せ・会議
研修場所としても利用





10 選考スケジュール





11 Q & A

Q1

採用予定は何名ですか？

A1

若干名です。

Q2

平均の月残業時間はどれくらいですか？また、遅い場合は何時まで仕事していますか？

A2

担当や時期によって異なりますが、10時間～20時間です。遅い場合は、22時ぐらいまで仕事をすることもあります。

Q3

土日の出勤はありますか？

A3

基本的にはありません。ただし、作業等で出勤することはあります。その場合は振替休日を取得します。



11 Q & A

Q4

転勤はありますか？また、勤務地はどこになりますか？

A4

転勤は今のところありません。また、勤務地は本社の福岡市中央区天神になります。

Q5

女性社員の割合はどれくらいですか？

A5

社員 22 名の内、7 名が女性です。

Q6

文系でシステムに詳しくないですが、大丈夫ですか？

A6

入社後、研修を受けて頂きますので、ご安心ください。



11 Q & A

Q7

取得しておくとな利な資格は？

Q8

テレワーク勤務を行っていますか？

A7

基本情報技術者試験、日商簿記などを取得しておくとな利です。

A8

テレワーク勤務を制度化しています。特に新型コロナウイルス等の緊急事態宣言時はテレワークを重点的に実施しました。



ご清聴ありがとうございました

選考でお会いできることを楽しみにしています。



Recruit 2022